

KAMERVERDELING:

EEN GIDS OM DE NACHTMERRIE TE VERMIJDEN

KAMER 1 (GELIJKVLOERS):

4 personen

Hoeslakens: 2 van 90*200 en 2 van 80*200 **of** 1 van 160*200

Dekbedovertrekken: 2 van 150*200 en 1 van 240*200

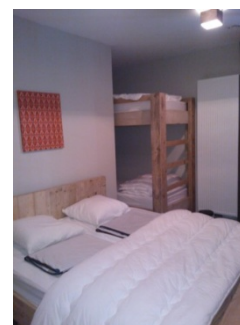
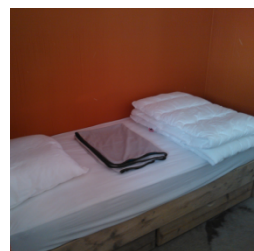


KAMER 2:

5 personen

Hoeslakens: 3 van 90*200 en 1 van 160*200

Dekbedovertrekken: 3 van 150*200 en 1 van 240*200

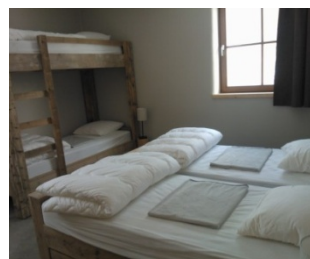


KAMER 3:

6 personen

Hoeslakens: 6 van 90*200 **of** 4 van 90*200 en 1 van 160*200

Dekbedovertrekken: 4 van 150*200 en 1 van 240*200



KAMER 4:

7 personen

Hoeslakens: 7 van 90*200 **of** 3 van 90*200 en 2 van 160*200

Dekbedovertrekken: 5 van 150*200 en 1 van 240*200



KAMER 5:

4 personen

Hoeslakens: 2 van 90*200 en 1 van 160*200

Dekbedovertrekken: 2 van 150*200 en 1 van 240*200



KAMER 6:

4 personen

Hoeslakens: 4 van 90*200
en 1 van 160*200

of 2 van 90*200

Dekbedovertrekken: 2 van 150*200 en 1 van 240*200



KAMER 7:

6 personen

Hoeslakens: 7 van 90*200 **of** 5 van 90*200 en 1 van 160*200

Dekbedovertrekken: 6 van 150*200

